

EHDOKKAAT SEURAKUNTANEUVOSTOIHIN

LÄNSI-PORI

KANSANKIRKKO



35

Esa Anttila
rehtori, eläkeläinen



36

Petri Grönholm
puuseppä



37

Pasi Grönman
kelloseppä



38

Jarno Huttunen
yrittäjä



39

Timo Kykkänen
merkantti



40

Satu Launonen
aluetoiminnan
asiantuntija



41

Pirkko Lindgren
erityisluokan opet-
taja, eläkeläinen



42

Mika Mäenpää
asentaja



43

Tarja Soinne
sairaanhoitaja



44

Juha Vettenranta
yksikönpäällikkö

SITOUTUMATON
SEURAKUNTAVÄKI



45

Anna Domander
lentokoneasentaja,
opiskelija



46

**Eeva-Liisa
Haanpää**
terveydenhoitaja



47

Markus Halminen
erikoislääkäri



48

Albert Halonen
sotilaspastori, TM



49

Marketta Juntunen
lastenlääkäri,
lääketieteen tohtori



50

Marja Kaanaa
KM, rehtori



51

Hanna Kaasinen
koulukuraattori



52

Simo Korpela
FM, matemaattiset
aineet



53

Henry Liivola
pastori, eläkeläinen



54

Antti Linnainmaa
maanviljelijä,
eläkeläinen



55

Ismo Läntinen
urheiluvalmentaja



56

Kristiina Muronen
opettaja



57

Kari Rantavalli
DI, lehtori



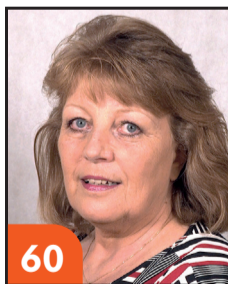
58

Jorma Rinnemäki
vahtimestari,
eläkeläinen



59

Marjatta Salonen
opettaja, emäntä



60

Sirpa Vallinen
toimistonhoitaja,
eläkeläinen

KOKOOMUKSEN
SEURAKUNTAVÄKI



61

Armi Aho
varhaiskasvatuksen
opettaja



62

Katri Hirvola
kättilö, eläkeläinen



63

Pirkko Karttunen
hallintosihteeri,
eläkeläinen



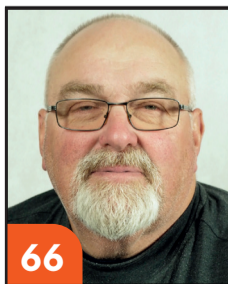
64

Raija Levonen
apulaisosastonhoi-
taja, sairaanhoitaja



65

Eero Luoma
yrittäjä, eläkeläinen



66

Heikki Salokangas
kalastaja



67

Miia Turunen
administrative assis-
tant, työnohjaaja



68

Tanja Wasse
lehtori,
erityisopettaja